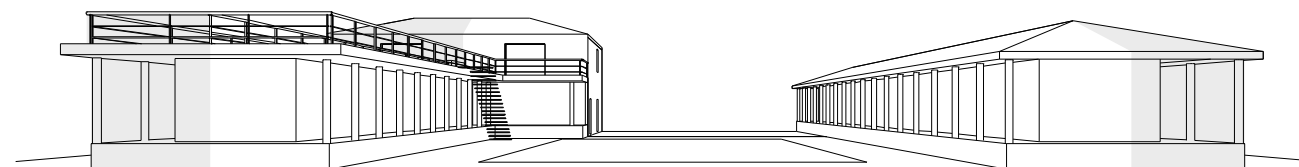
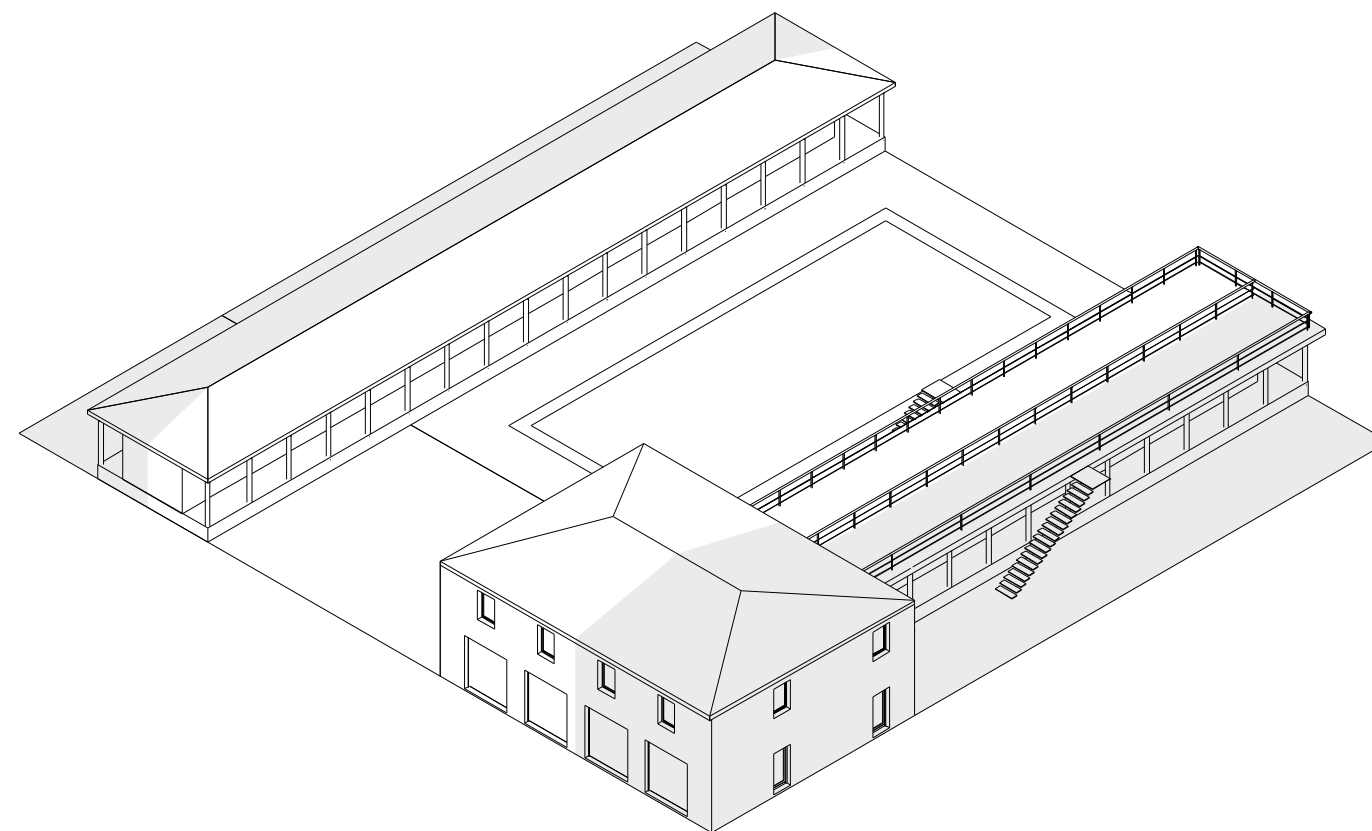


Fronte strada



Fronte mare



Planivolumetrico di riferimento

Parametri urbanistico-edilizi (fascia A1 e A2)		Tipologia "2"
FC	Fronte concessione minimo ( fronte strada )	25,00 ml
	Altezza massima locali interrati	3,00 ml
<b>Corpo principale (fascia A1)</b>		
LCP	Lunghezza massima corpo principale	12,00 ml
BCP	Larghezza massima corpo principale	Stato attuale
HCP	Altezza massima corpo principale	6,00 ml
<b>Vagone cabine (fascia A2)</b>		
LVC	Lunghezza massima del vagone cabine	28,00 ml
BVC	Larghezza massima del vagone cabine	4,00 ml
HVC	Altezza massima del vagone cabine(dalla passeggiata)	3,50 ml
DVC	Distanza minima tra i vagoni cabine	Stato attuale salvo adeguamento BVC
BPC	Larghezza minima portico cabine	1,50 ml
DP	Distanza minima piscina dagli allineamenti	3,00 ml
DP1	Distanza minima piscina	1,50 ml
DP2	Distanza minima piscina	3,00 ml
HP	Altezza massima fuori terra della piscina	0,70 ml
	Numero massimo cabine stagionali	6+2 ogni 10 ml di FC
	Altezza massima piano di calpestio	0,70 ml